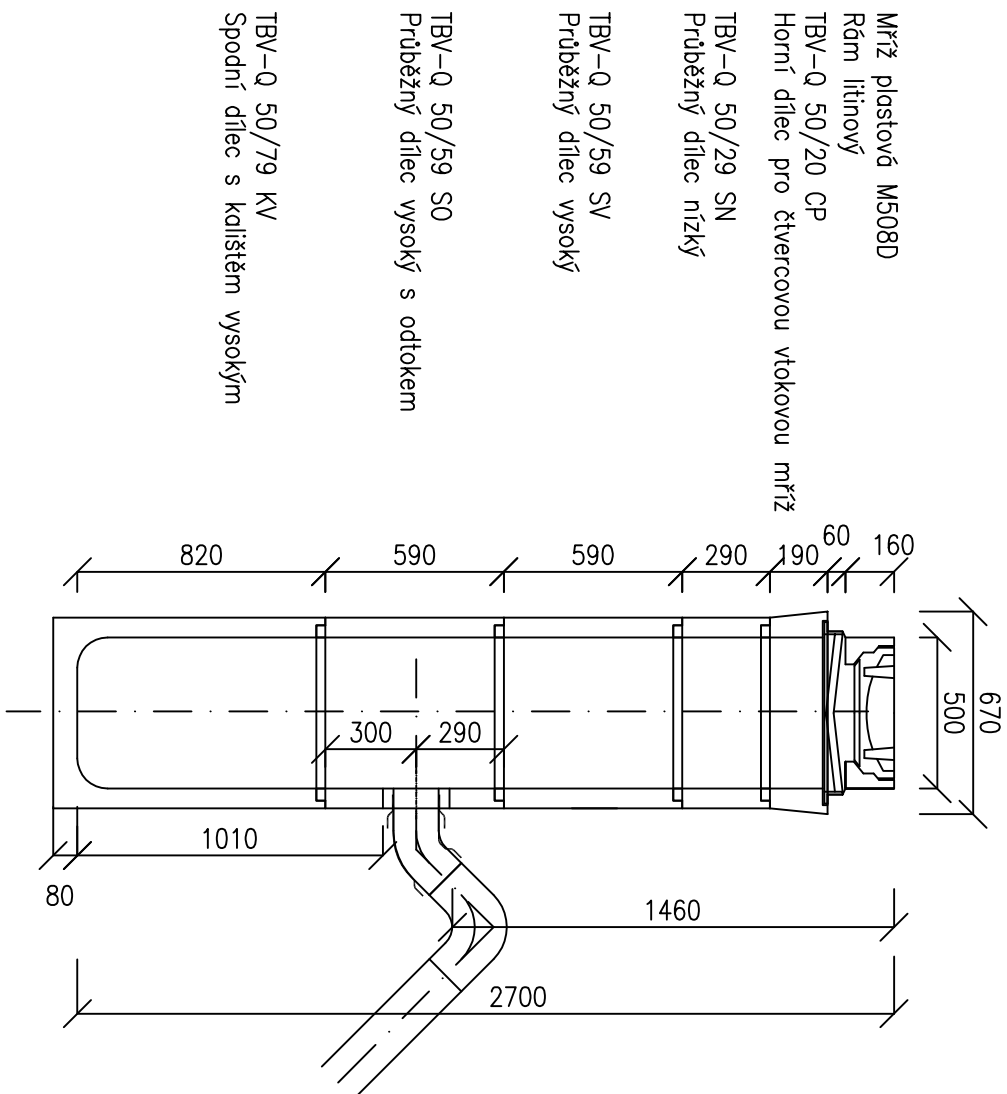
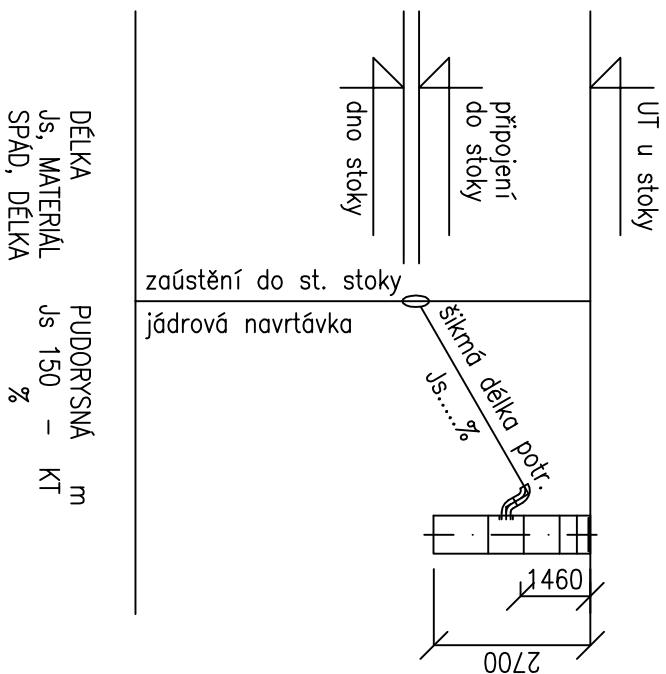


ŘEZ DEŠŤOVOU VPUSTÍ 1 : 25



ZPŮSOB NAPOJENÍ PŘÍPOJKY DO STOKY



DEŠŤOVÁ DVORNÍ VPUST DN 300

TYP D-1

ŘEZ 1:25

Mříž, rám 300x300 B125

TBV-Q 300/40 vyrovnávací prstенец

TBV-Q 300/200b skruž středová

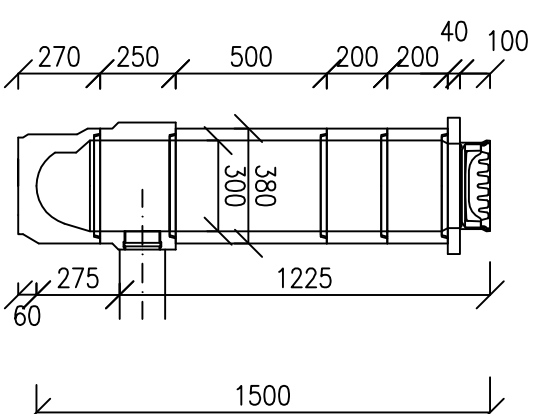
TBV-Q 300/200b skruž středová

TBV-Q 300/200b skruž středová

TBV-Q 300/500b skruž středová

TBV-Q 300/250-1e
Skrůž středová s odtokem

TBV-Q 300/270
Kalová prohlubeň



TABELÁRNÍ VÝPOČET DEŠŤOVÝCH VPUSTÍ

ozn. vpusť	kóta mříže	dno vpusť	kóta dna v oblouku	profil stoky [mm]	kóta dna stoky	kóta připojení do stoky	půdorysná délka potrubí [m]	spád přípojky [%]	skutečná délka potrubí [m]	poznámka
Úliční vpusť										
UV1	237,32	234,62	235,86	400	235,49	235,75	7,63	1,38	7,63	
UV2	236,67	233,97	235,21	400	234,23	234,50	7,64	9,29	7,67	
Dvorní vpusť										
DV1	237,40	235,70	236,18	400	235,50	235,76	1,62	13,33	1,67	přdat dílec TBV-Q 300/200b
DV2	236,48	234,48	235,26	400	233,88	234,14	1,51	40,82	1,88	přdat dílec TBV-Q 300/500b

POZNÁMKA:

Na dešťové vpusťi budou osazeny plastové mříže M508D do litinových rámu.

Přípojky jsou napojeny do kanalizace jádrovým vývrtem.

Projektant	Matula, projekce dopravních staveb	
Zodpovědný projektant	Ing. J. Matula	
Vypracoval	Ing. J. Krejčířková	
Investor	Město Šlapanice	
<p>ULICE HUSOVA, HYBEŠOVA – PARKOVACÍ STÁNÍ</p> <p>SO 01 PARKOVACÍ STÁNÍ NA ULICI HUSOVA</p>		
ODVODNĚNÍ	<p>matula</p> <p>PROJEKCE DOPRAVNÍCH STAVEB ŠUMAVSKÁ 15, 602 00 BRNO tel., fax 541 235 048 email: matula@matula.biz</p>	
	Formát	2 x A4
	Datum	03/2018
	Stupeň	DSP+DPS
	měřítko	č. výkresu
	1:25	6